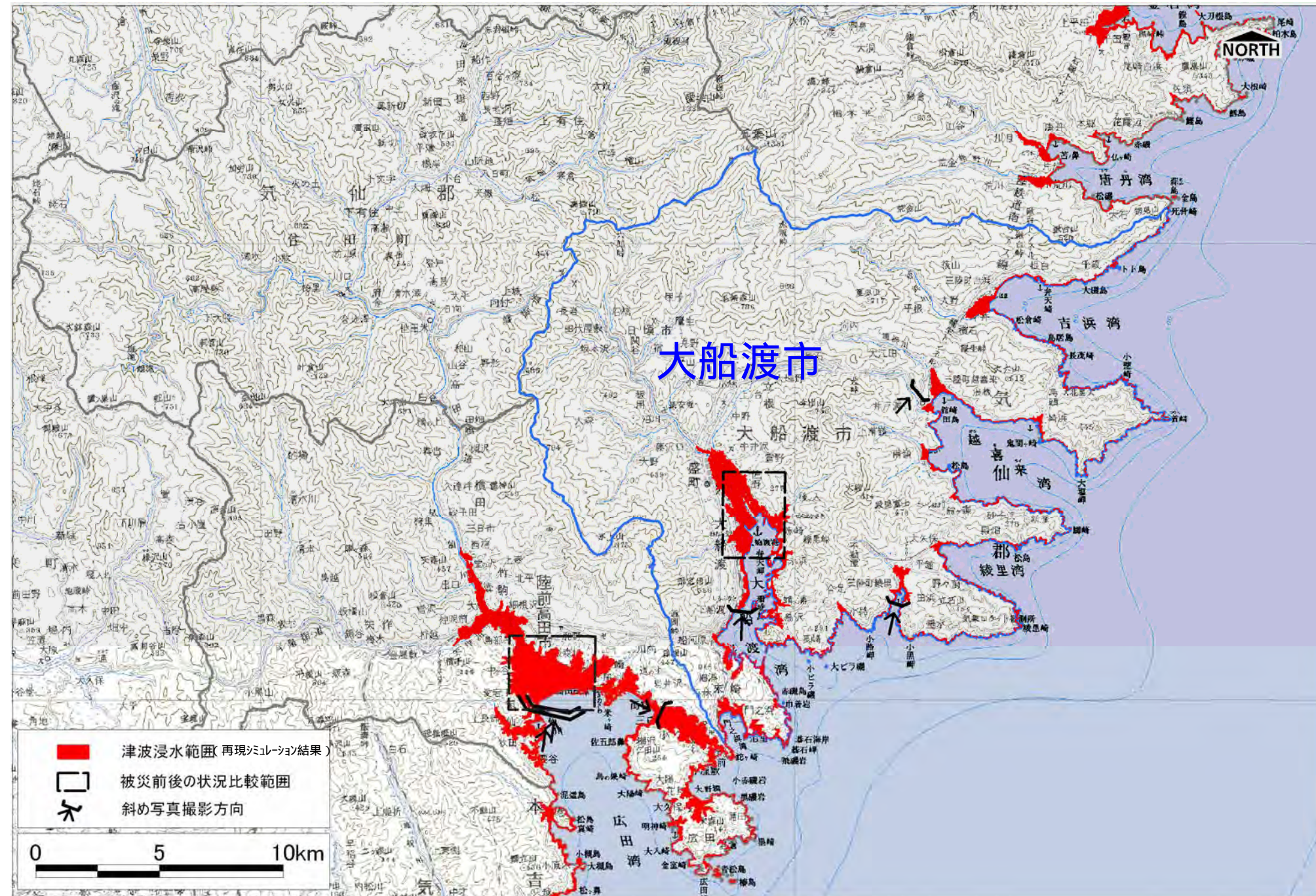


# 平成 23 年（2011 年）東北地方太平洋沖地震に伴う 津波被害の状況

|  |    |
|--|----|
| 1. 岩手県 大船渡市 .....  | 1  |
| (1) 被災前後の比較図 .....   | 2  |
| (2) 斜め写真：越喜来地区（おきらいちく）、綾里地区（りょうりちく）、下船渡地区（しもふなとちく） .....     | 3  |
| 2. 岩手県 陸前高田市 .....   | 6  |
| (1) 被災前後の比較図 .....   | 7  |
| (2) 斜め写真：高田松原（たかたまつばら）、小友地区（おともちく） .....                     | 8  |
| 3. 宮城県 気仙沼市 .....  | 11 |
| (1) 被災前後の比較図 .....   | 12 |
| (2) 斜め写真：鹿折唐桑駅（ししおりからくわえき）周辺、川口町（かわぐちちょう）、浪板地区（なみいたちく） ..... | 13 |
| 4. 宮城県 石巻市 .....   | 16 |
| (1) 被災前後の比較図 .....   | 17 |
| (2) 斜め写真：南浜町（みなみはまちょう） .....                                 | 19 |
| 5. 福島県 新地町 .....   | 21 |
| (1) 被災前後の比較図 .....   | 22 |
| 6. 福島県 相馬市 .....   | 23 |
| (1) 被災前後の比較図 .....   | 24 |
| 7. 福島県 南相馬市 .....  | 25 |
| (1) 被災前後の比較図 .....   | 26 |



# 1.岩手県大船渡市





# 平成23年(2011年)東北地方太平洋沖地震 大船渡市

被災前

平成17年



大船渡市撮影

被災後

平成23年3月12日



国土地理院撮影

凡例

津波浸水範囲  
(航空写真判読結果)





大船渡市・越喜来地区（おおふなとし・おきらいちく）





国際航業株式会社提供

大船渡市・綾里地区（おおふなとし・りょうりちく）



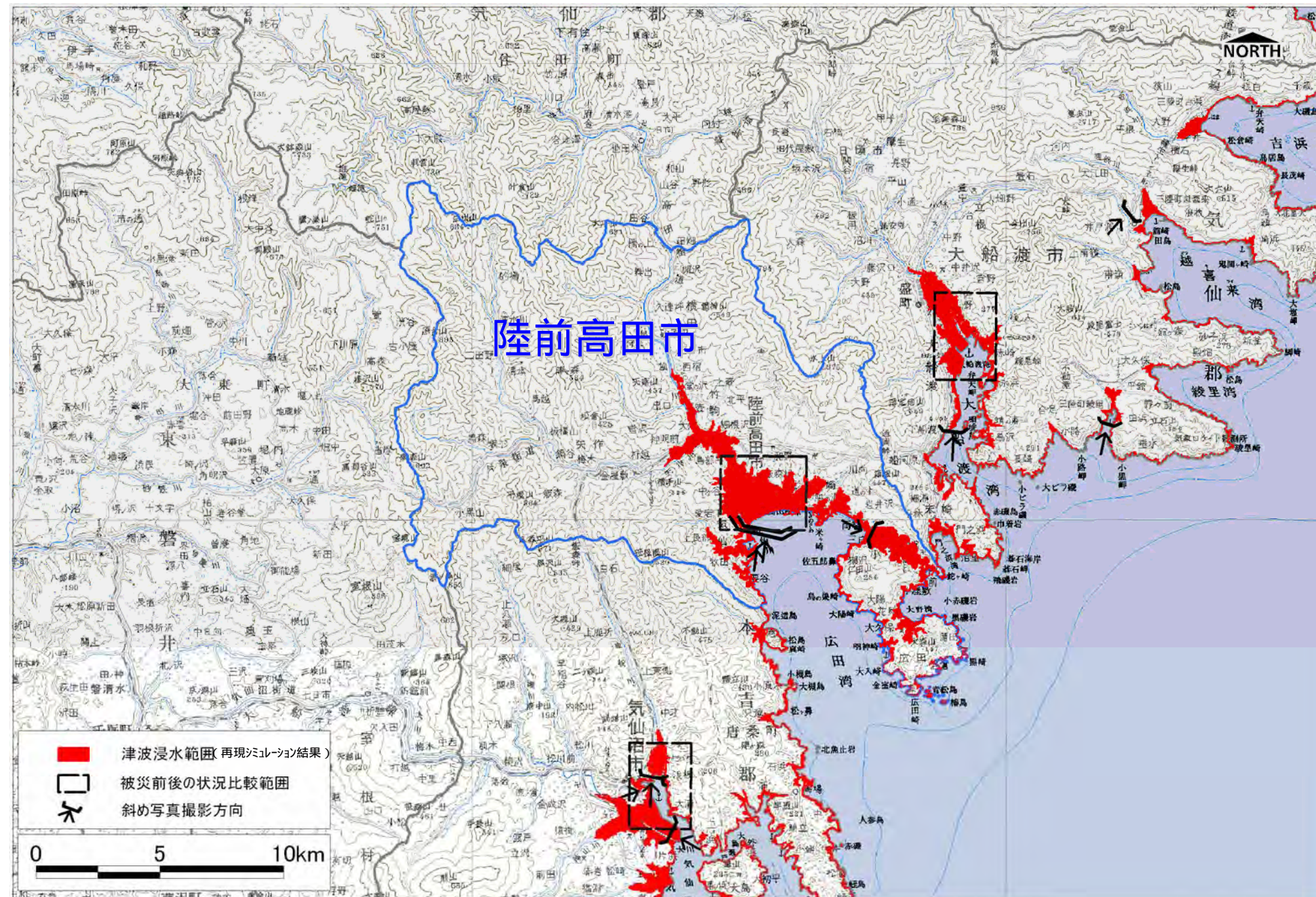


国際航業株式会社提供

大船渡市・下船渡地区（おおふなとし・しもふなとちく）



## 2.岩手県陸前高田市





# 平成23年(2011年)東北地方太平洋沖地震 陸前高田市

被災前

平成20年

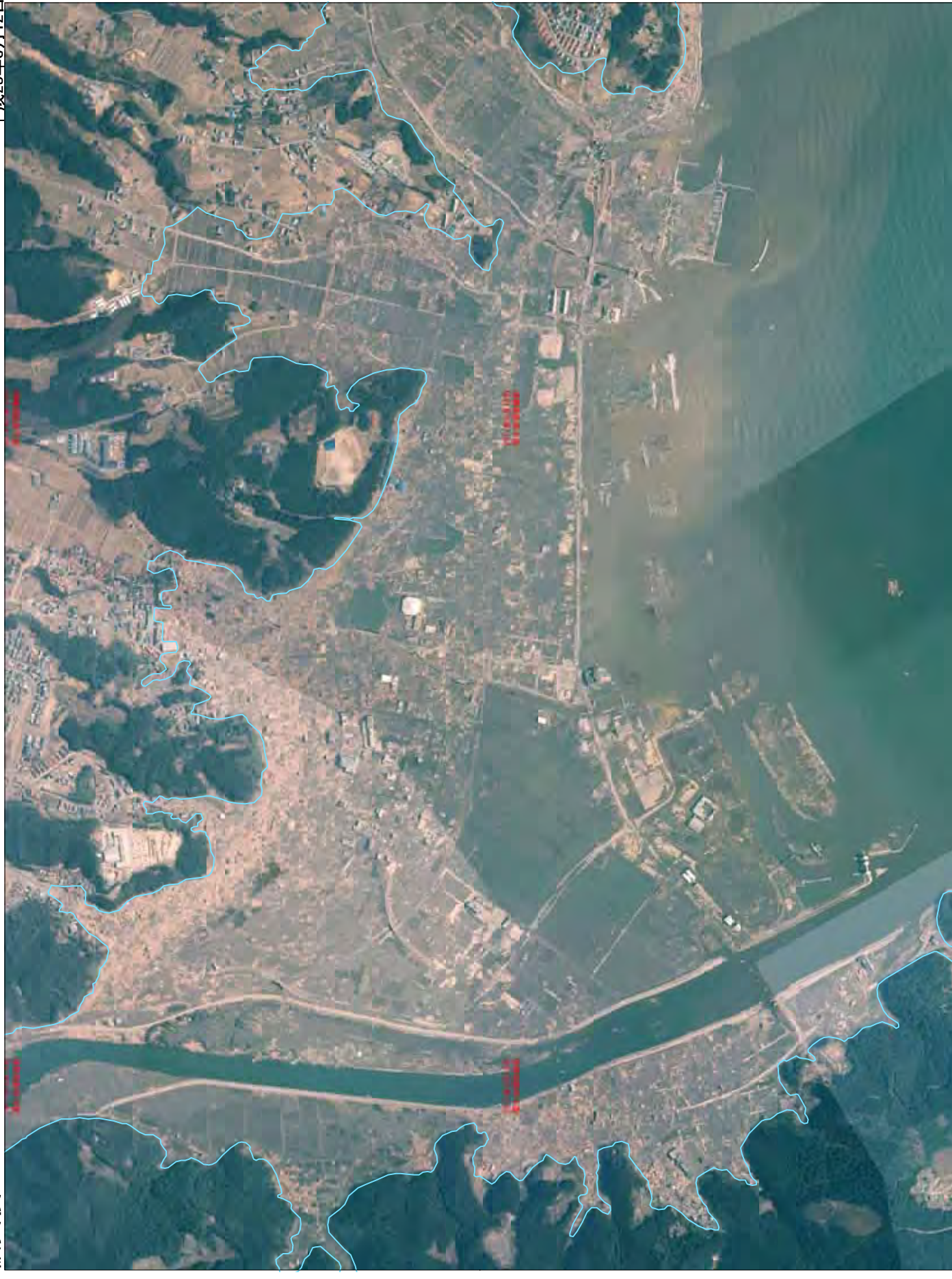


凡例

津波浸水範囲  
(航空写真判読結果)

被災後

陸前高田市作成  
平成23年3月12日



国際航空業株式会社

国土地理院撮影





国際航業株式会社提供

陸前高田市・高田松原（りくぜんたかたし・たかたまつばら）





国際航業株式会社提供

陸前高田市・高田松原（りくぜんたかたし・たかたまつばら）



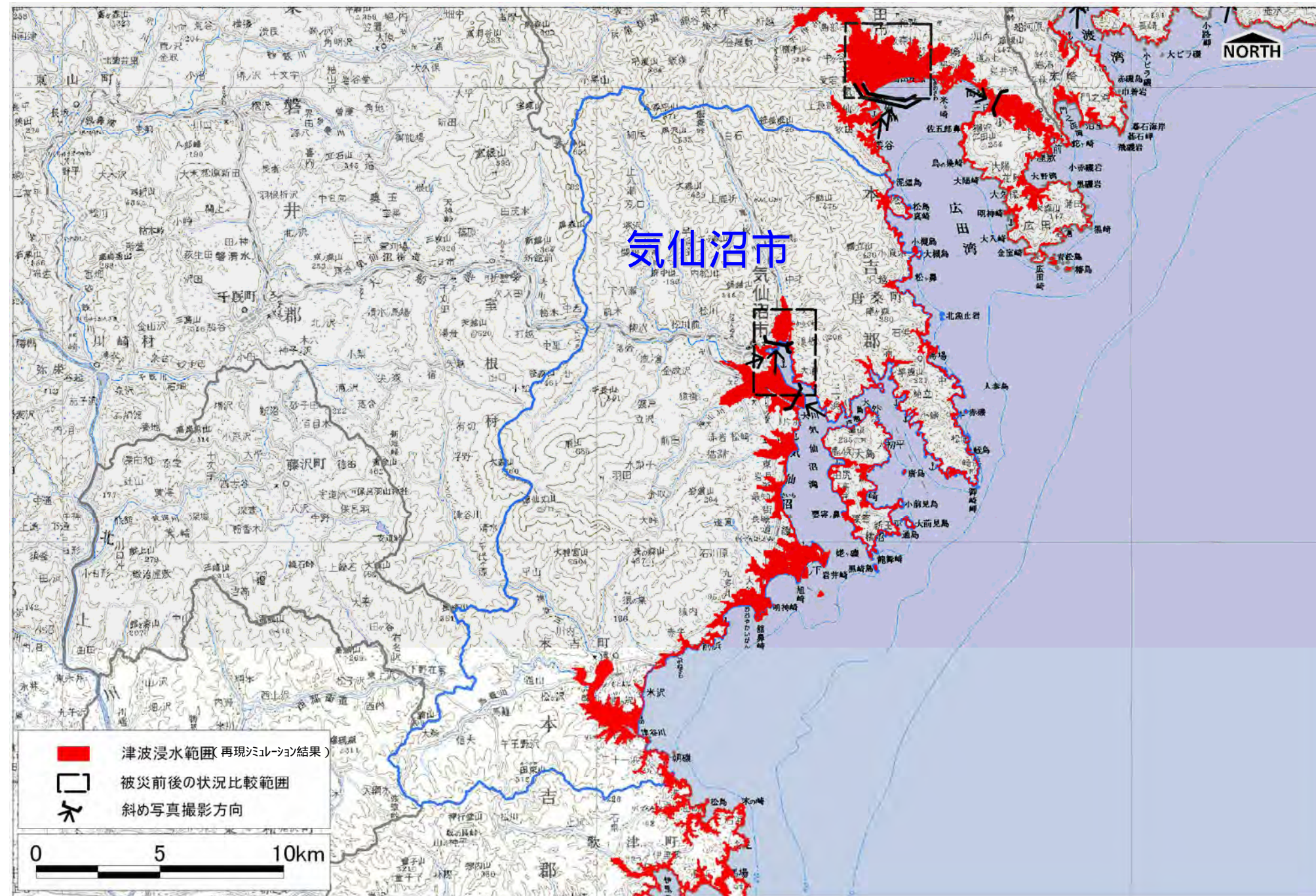


国際航業株式会社提供

陸前高田市・小友地区（りくぜんたかたし・おともちく）



### 3.宮城県気仙沼市





# 平成23年(2011年)東北地方太平洋沖地震 気仙沼市

被災前

平成19年4-6月、平成21年5月



国際航業株式会社撮影

被災後

平成23年3月12日



国土地理院撮影

凡例  
 津波浸水範囲  
 (航空写真判読結果)





国際航業株式会社提供

気仙沼市・鹿折唐桑駅周辺（けせんぬまし・ししおりからくわえきしゅうへん）





国際航業株式会社提供

気仙沼市・川口町（けせんぬまし・かわぐちちょう）



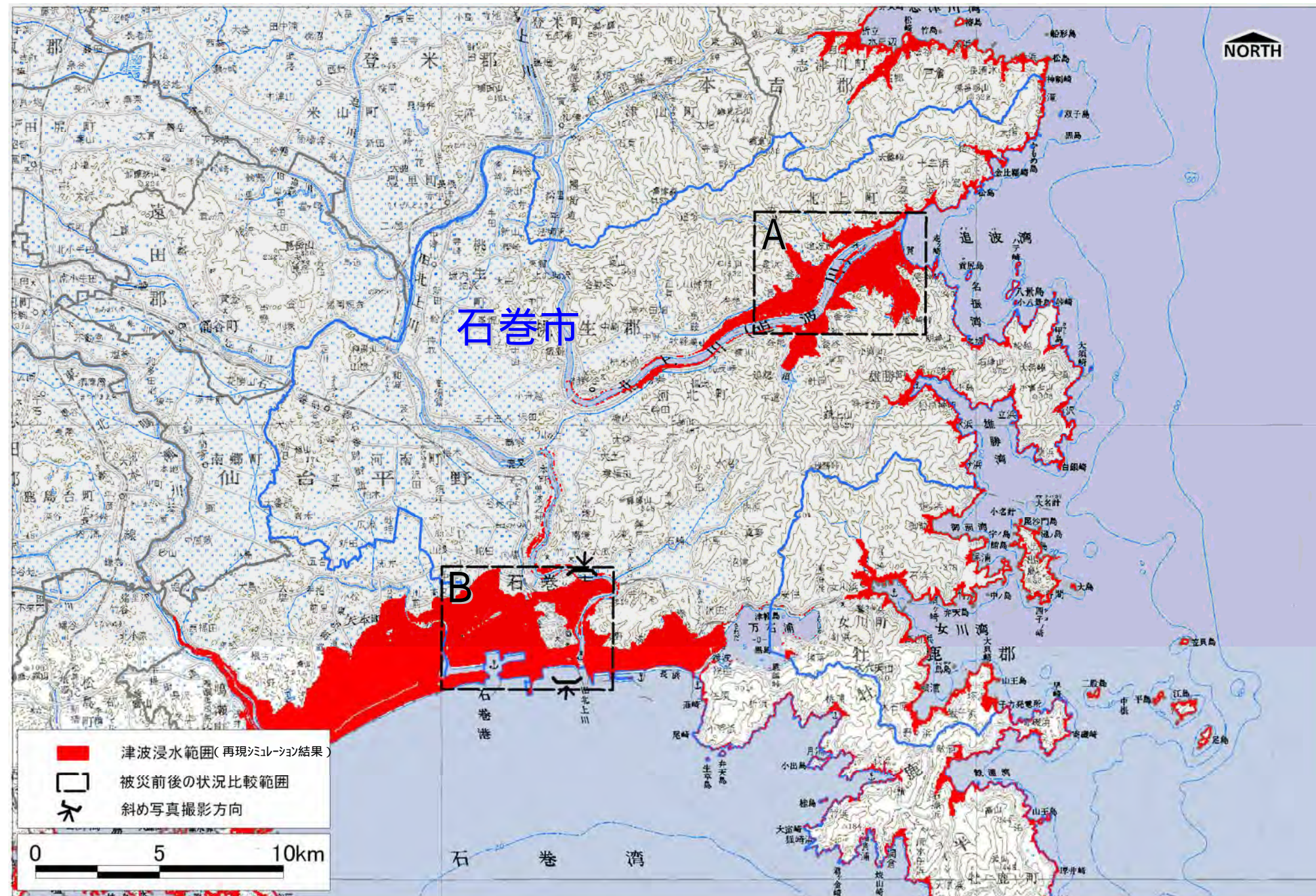


国際航業株式会社提供

気仙沼市・浪板地区（けせんぬまし・なみいたちく）



# 4.宮城県石巻市

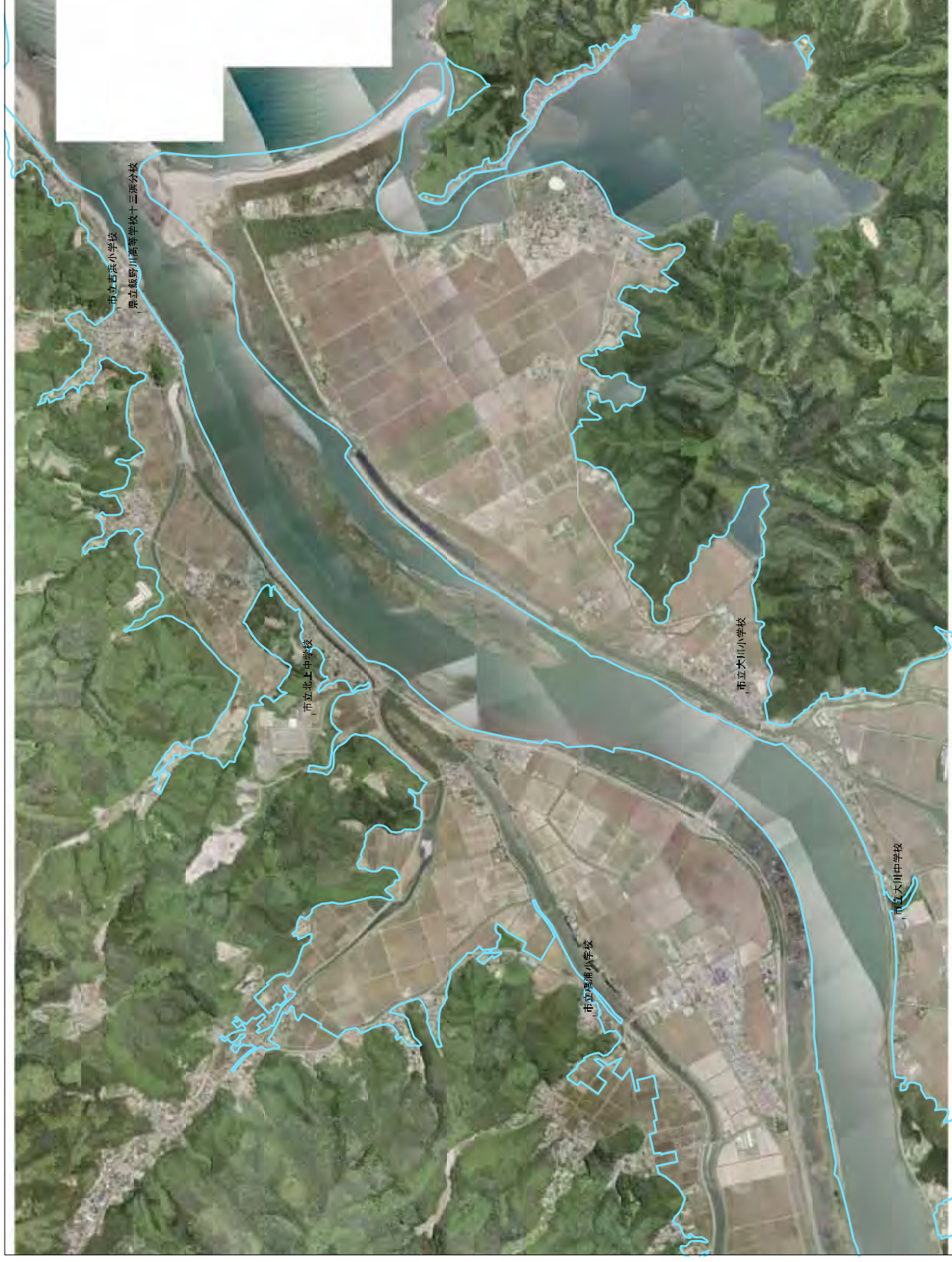




# 平成23年(2011年)東北地方太平洋沖地震 石巻市

被災前

平成21-22年



# A

## 凡例

津波浸水範囲  
(航空写真判読結果)

石巻市撮影

被災後

平成23年3月12、19日



0 500 1,000 2,000









国際航業株式会社提供

石巻市・南浜町（いしのまきし・みなみはまちょう）



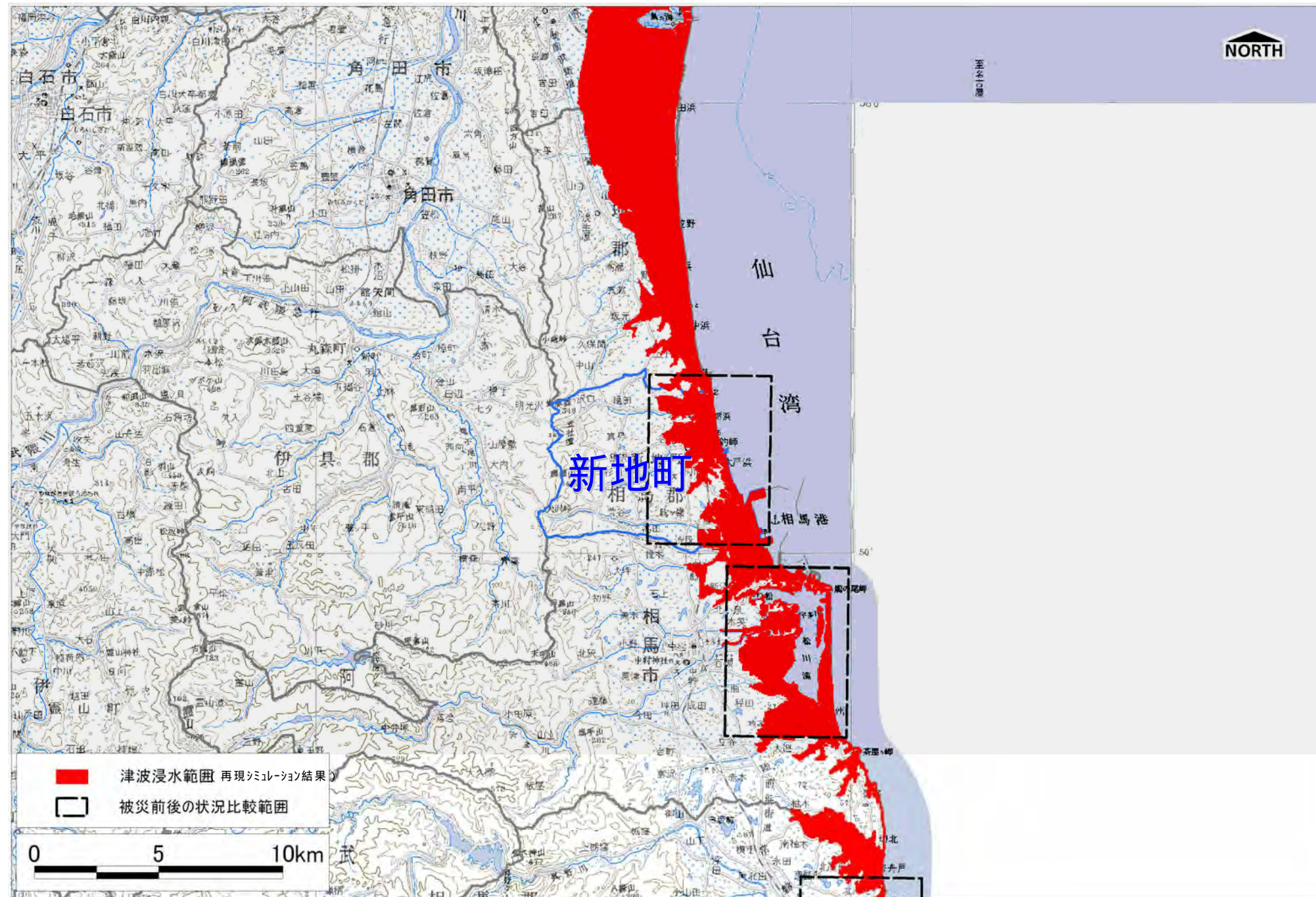


国際航業株式会社提供

石巻市・南浜町（いしのまきし・みなみはまちょう）



# 5.福島県新地町





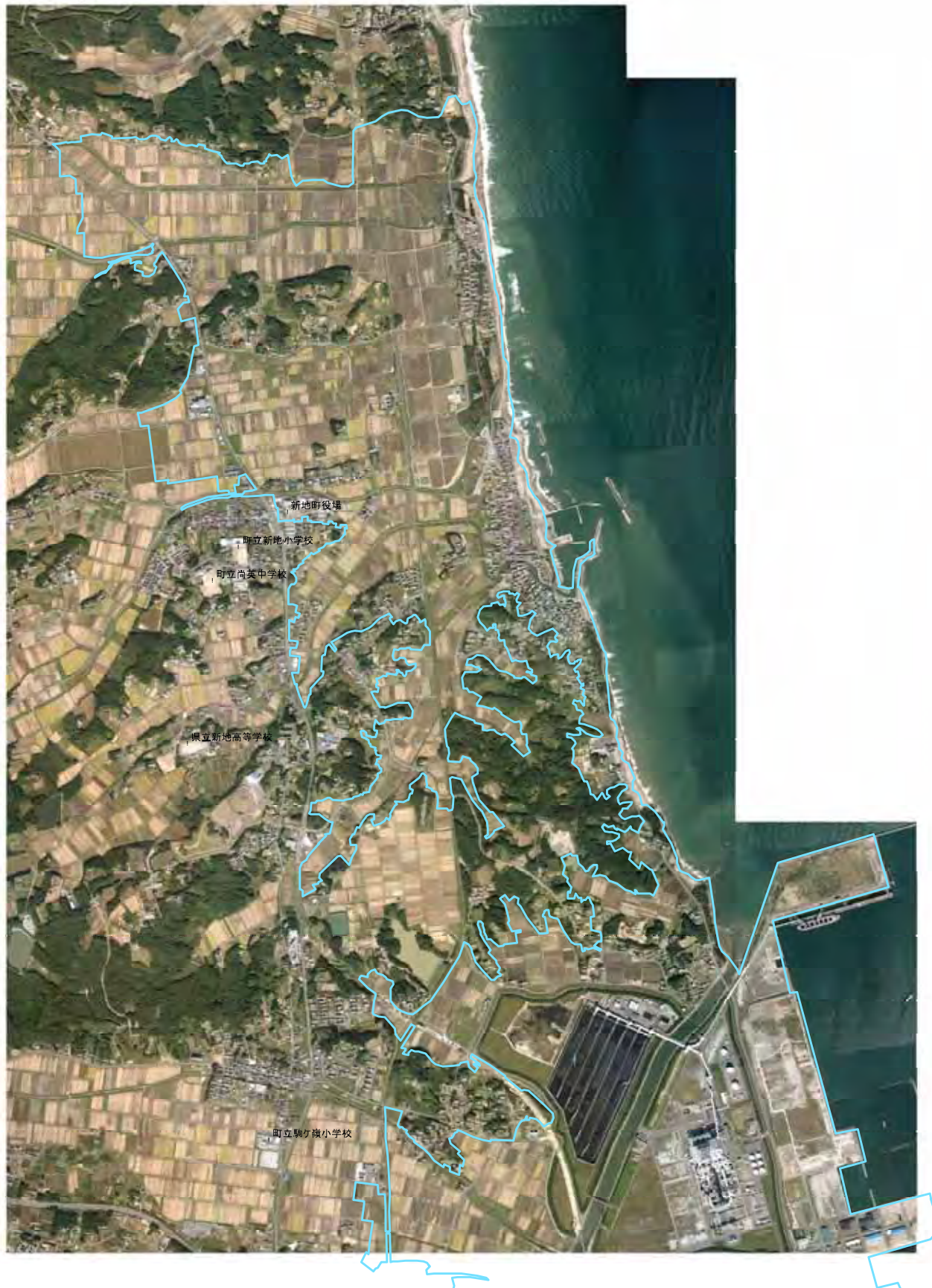
# 平成23年(2011年)東北地方太平洋沖地震 新地町

被災前

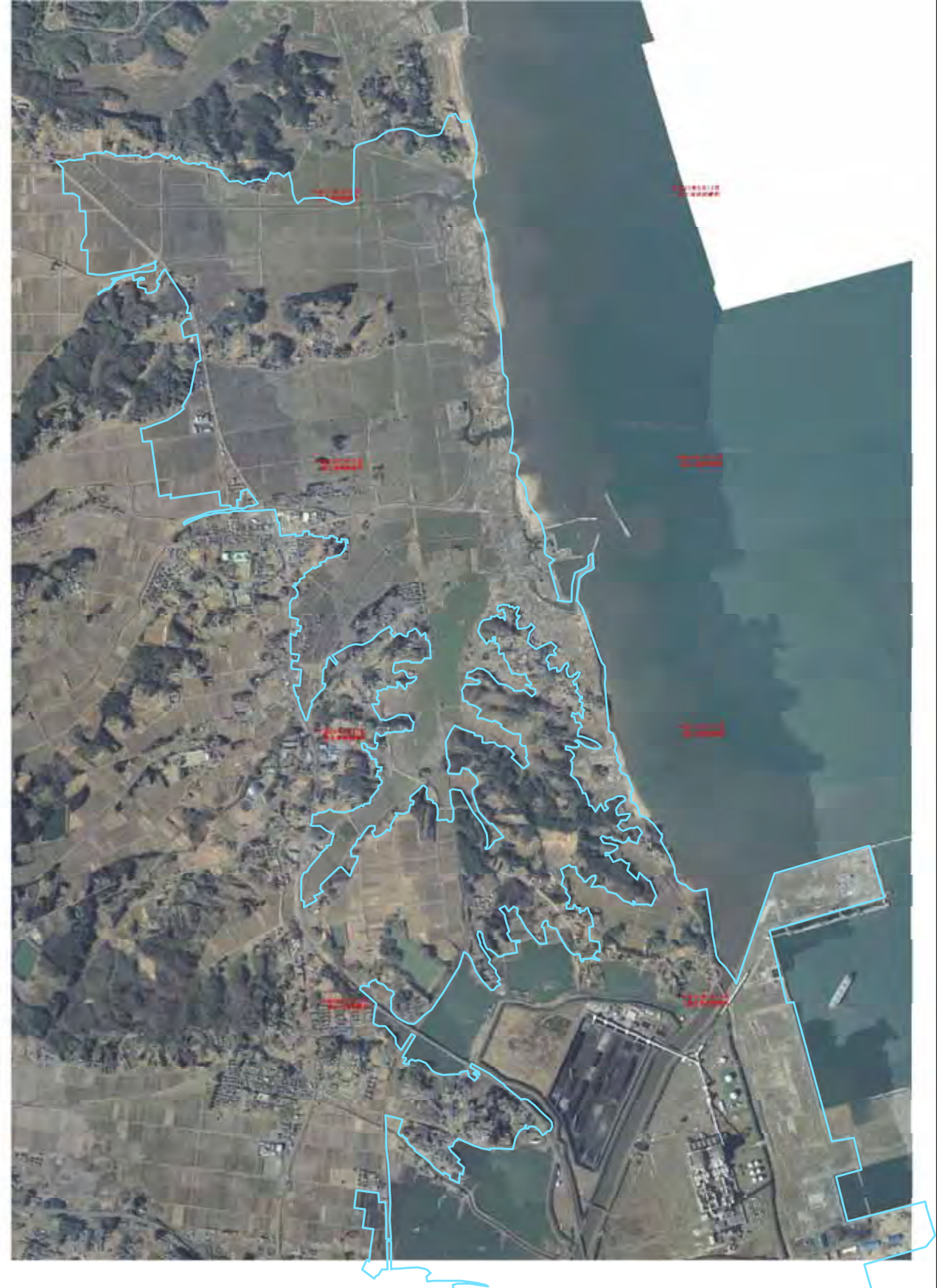
平成18年11月

被災後

平成23年3月12日



国際航業株式会社撮影

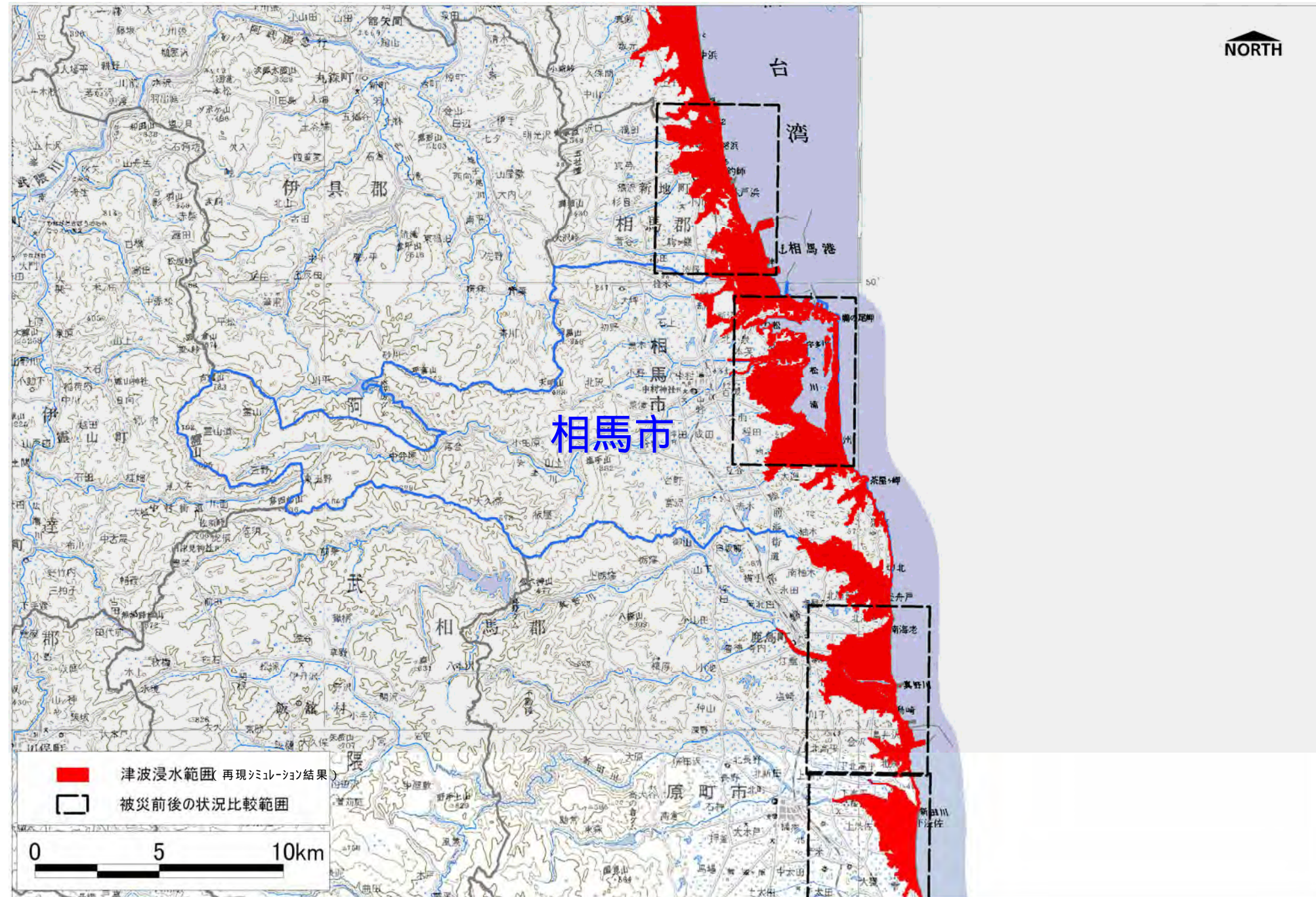


国土地理院撮影

凡例  
津波浸水範囲  
(航空写真判読結果)



# 6.福島県相馬市





# 平成23年(2011年)東北地方太平洋沖地震 相馬市

被災前

平成18年11月



国際航業株式会社撮影

被災後

平成23年3月12日



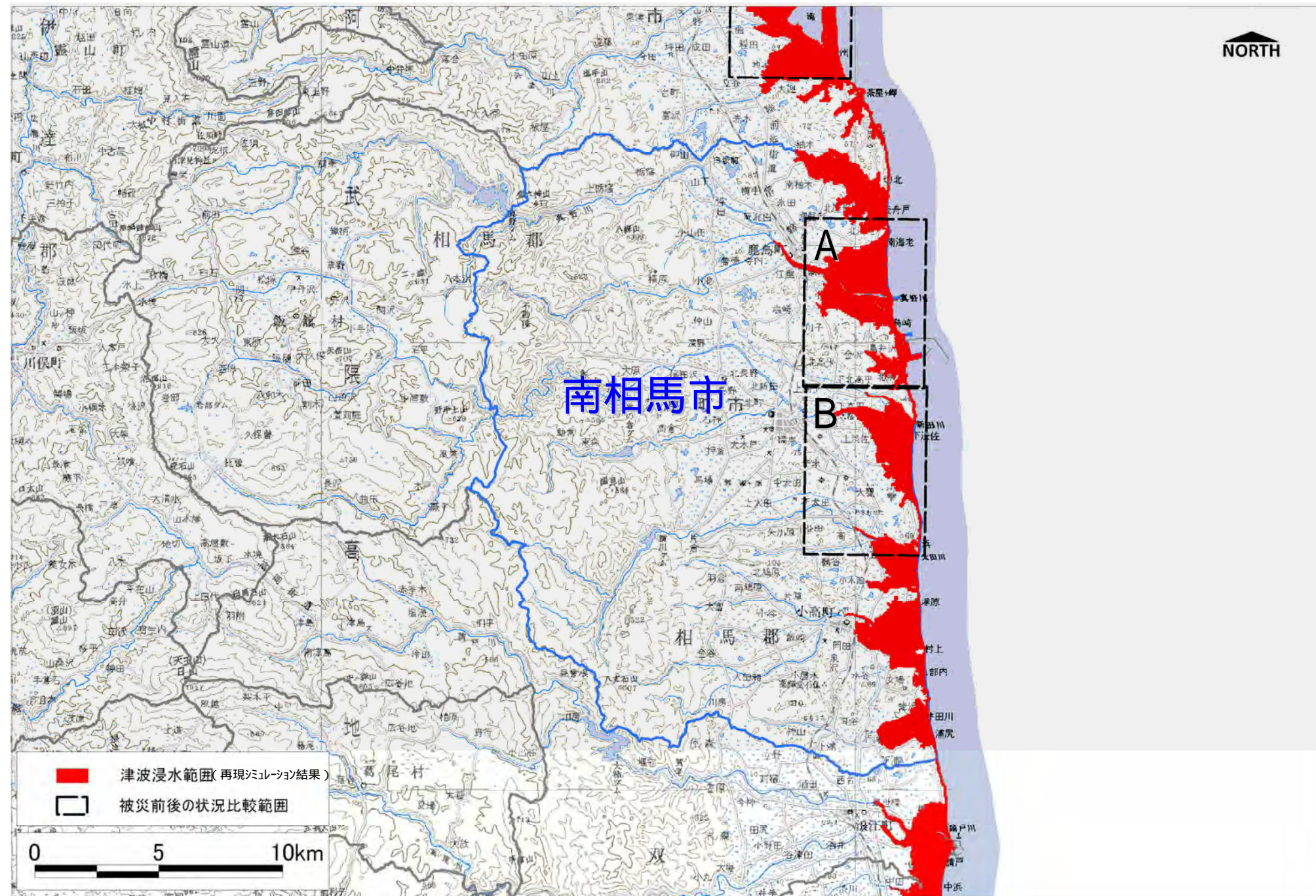
国土地理院撮影

凡例

津波浸水範囲  
(航空写真判読結果)



# 7.福島県南相馬市





# 平成23年(2011年)東北地方太平洋沖地震 南相馬市

被災前

平成18年11月



国際航業株式会社撮影

被災後

平成23年3月12日



国土地理院撮影

# A

凡例

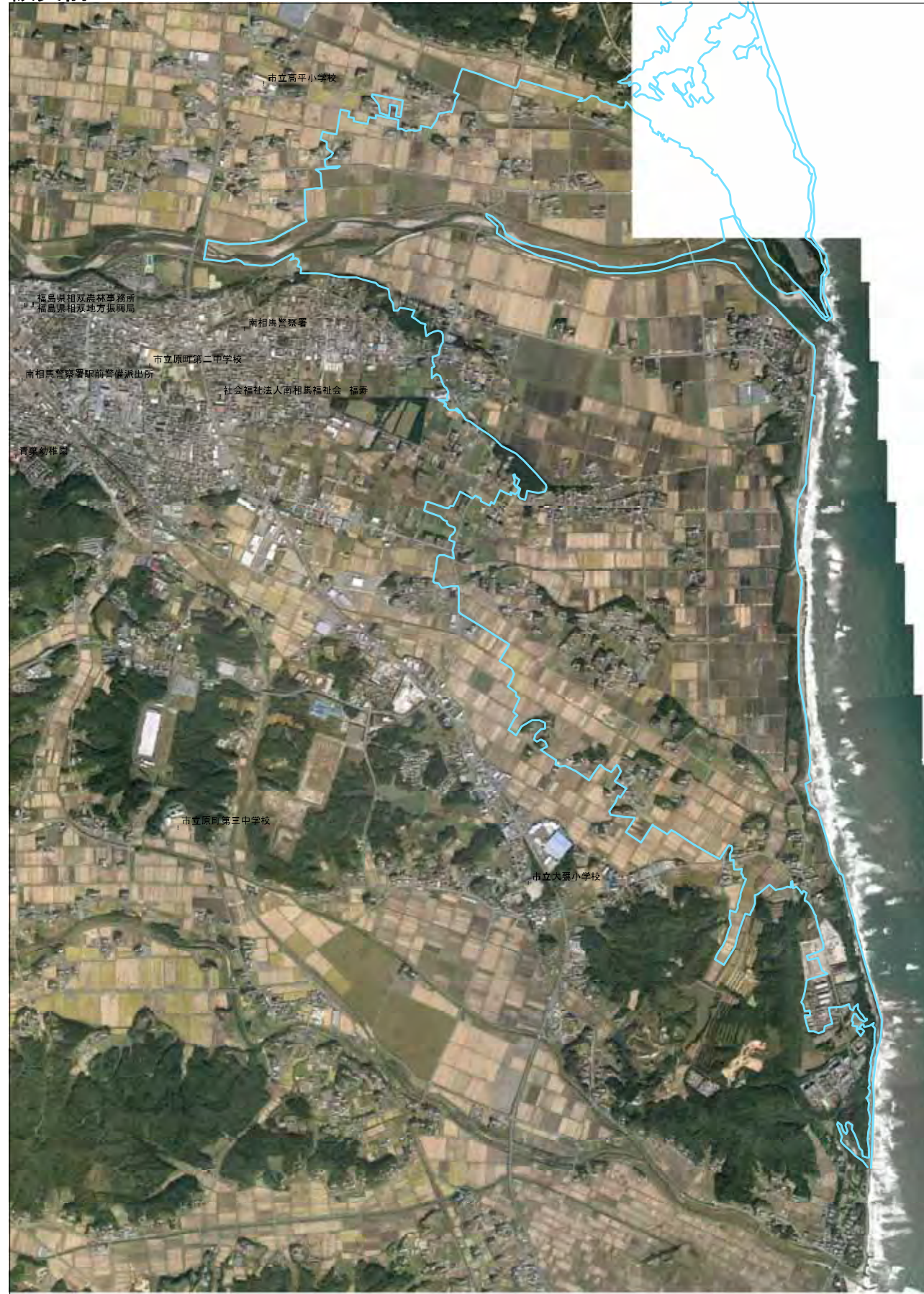
津波浸水範囲  
(航空写真判読結果)



# 平成23年(2011年)東北地方太平洋沖地震 南相馬市

被災前

平成18年11月



国際航業株式会社撮影

被災後

平成23年3月12日



国土地理院撮影

B

凡例

津波浸水範囲  
(航空写真判読結果)